

## RACCORDEMENTS LES PLUS COURANTS POUR PROFILÉS

**Raccords internes métalliques, extrémité flanc, angle 90°**  
avec entretoise de réglage (Perçage taraudage M8 nécessaire)

AL010

AL011

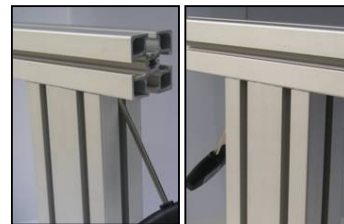
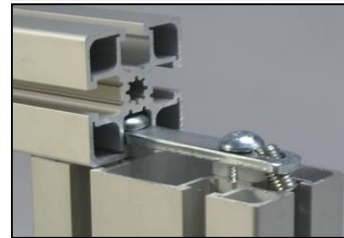
AL012



**Réf. AL010** : pour extrémités des profilés 19 x 32 - 35 x 35 - 45 x 45 et autres sections « monotrou »

**Réf. AL011** : pour extrémité des profilés 45 x 60 et 60x60

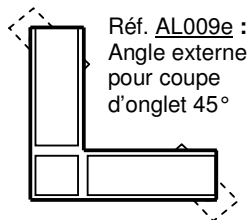
**Réf. AL012** : pour extrémité du profilé 45 x 90 et 90 x 90



1. Visser le raccord dans le canal central (à tarauder M8) sans serrer de façon à ce que l'entretoise vienne simplement en contact avec l'extrémité du profilé.
2. Engager la plaquette de serrage du raccord dans la rainure de l'autre profilé, jusqu'à la position désirée.
3. Serrer les vis obliques à tête creuse de part et d'autre avec une simple clé 6 pans

**Raccords externes plastique, angle 90°**  
(Perçage non nécessaire)

AL009

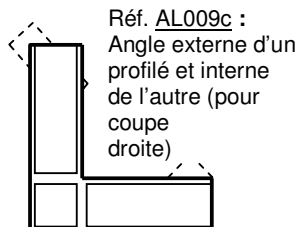


Réf. AL009e :  
Angle externe pour coupe d'onglet 45°



Vue arrière du raccord (trou du009i)

Réf. AL009i :  
Angle interne pour coupe droite et coupe d'onglet 45°



Réf. AL009c :  
Angle externe d'un profilé et interne de l'autre (pour coupe droite)



**RACCORDEMENTS LES PLUS COURANTS POUR PROFILES**

AL036



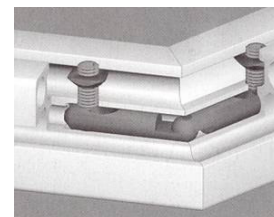
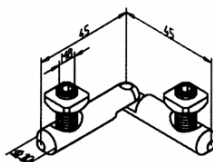
**Liaison externe métallique, bout-à-bout, angle quelconque**  
pour coupe d'onglets  
(Perçage non nécessaire)



055.070B

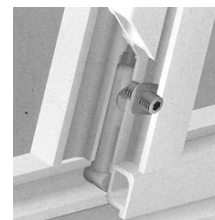
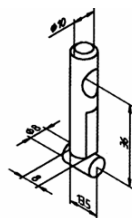


**Liaison interne métallique, bout-à-bout, angle quelconque** pour  
coupe d'onglets (Perçage nécessaire)



055.070A

**Liaison interne métallique, bout-flanc, angle quelconque**  
(Perçage nécessaire)



055.067B

**Eclisse métallique de liaison droite bout-à-bout**  
(rallongement) L90mm (Perçage non nécessaire)  
existe aussi en longueur 180mm, ou sur-mesure

